



Автоматический волчок-смеситель AMR 2500/250

Новый Автоматический волчок-смеситель AMR 2500/250 ф-мы Seydelmann разработан для работы с высокими мощностями. Машина оснащена длинным разгрузочным шнеком в днище воронки, центрально между смесительными осями, который расположен параллельно над шнеком волчка. Таким образом, гарантируется быстрое продвижение продукта к выводному отверстию волчка.

Данные

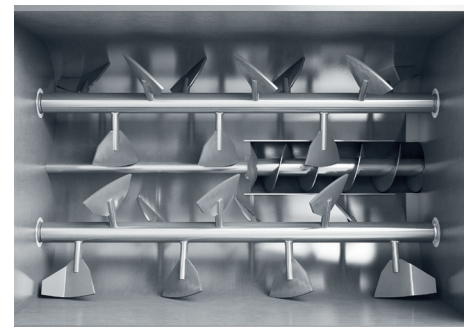
ёмкость воронки: 2500 литров
 смесительная производительность: 1400- 1700 кг
 выводное отверстие волчка: 250 мм
 вес: 4500 кг
 мощность смесительного вала: 6,5 / 8 кВт
 мощность выносного шнека: 5,5 кВт
 мощность двигателя волчка: 75 кВт

Применения

Высокие мощности применяются для производства мясного фарша, различных сортов сырокопчёных колбас, сосисок для завтрака, изделий для гамбургеров, изделий из овощей / шпината, различных начинок и т. д.

Станина машины

Станина автоматического волчка-смесителя AMR 2500/250 оснащена двойными боковыми стенками, так что все кабели, шланги, цилиндры, клапаны системы охлаждения и другие составные части встроены в машину. Все поверхности закруглены, отполированы с абсолютной точностью, так что вода легко стекает с машины. Все покрытия врезаны в станину, нижняя часть станины полностью закрыта, тем самым предотвращается попадание воды внутрь машины, а мусор остается сверху отверстий.



Смесительные оси

Две смесительные оси, каждая с отдельными двигателями, переключаются независимо друг от друга, движение вперед и назад, быстрый и медленный ход. Оси стандартно оснащены лопастями.



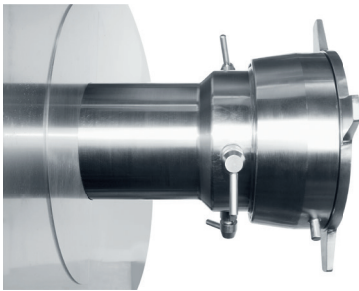
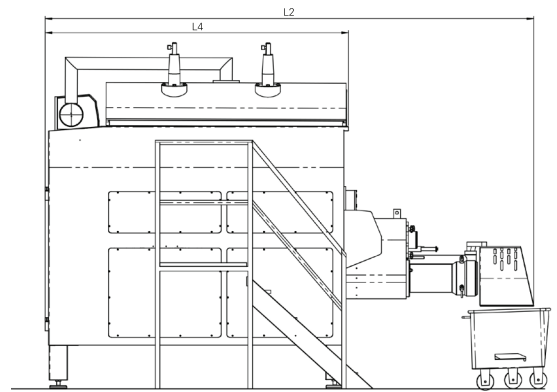
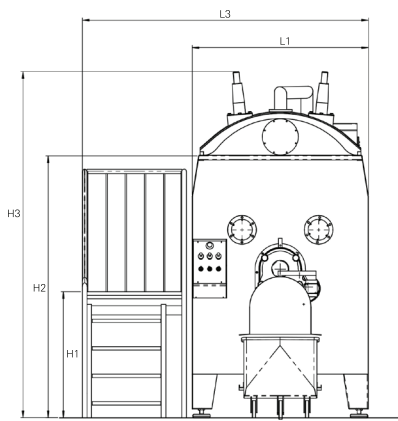
Машиностроительный завод Seydelmann KG

info@seydelmann.com Tel. +49 (0)711 / 49 00 90-0
 www.seydelmann.com Fax +49 (0)711 / 49 00 90-00
 Хёльдерлинштрассе 9 | 70174 Штутгарт | Германия

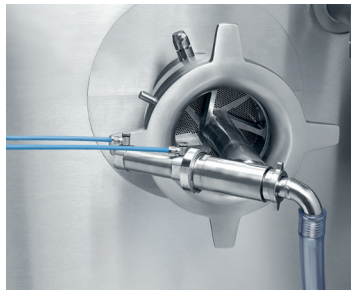
Куттеры
Смесители
Волчки
Машины для тонкого измельчения
Производственные линии

Габаритные размеры

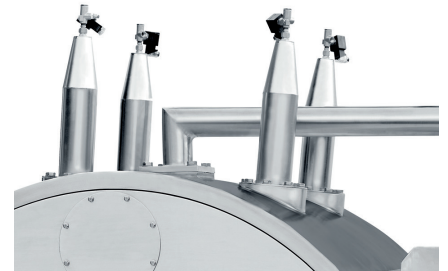
- H1 = 1100 мм
- H2 = 2286 мм
- H3 = 3022 мм
- L1 = 1544 мм
- L2 = 4275 мм
- L3 = 2504 мм
- L4 = 2654 мм



Фиксирующее устройство



Пневматическое выводное устройство



Функция охлаждения: гидравлическая крышка с рожками для подачи снега. Альтернативно: подача CO₂ / LN₂ через форсунки в днище воронки

Стандартное оснащение

- выносной (вынимаемый) шнек с тремя скоростями
- укороченный корпус шнека для режущего комплекта Enterprise из 2-х частей или стандартный корпус для режущего комплекта из 5-ти частей
- байонетное соединение
- большой выбор защитных устройств как например: выключатель-предохранитель, устройство для защиты рук от повреждений на выходе продукта
- отдельный шкаф КРУ из нержавеющей стали
- рабочая площадка

Дополнительное оснащение

- частотно-регулируемый, бесступенчатый привод рабочего шнека
- функция охлаждения встроена в корпус или через рожки для подачи снега на крышке машины
- фиксирующее устройство
- взвешивающее устройство
- измерение уровня наполнения с помощью лазера
- возможность загрузки через одно или два мачтовых загрузочных устройства, с креплением к полу или к машине, есть в оснащении с весами
- сепараторный комплект или пневматический сепараторный комплект

Системы управления

- Command 600 (стандарт)
- Command 1600
- Auto-Command 2000, 3000, 4000

Подробное описание

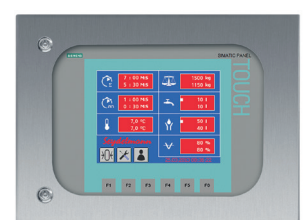
- запись данных
- сервисный модуль
- управление рецептурами
- автоматизированный контроль за производством
- удобный для пользователя, логический дизайн
- индивидуальное управление пользователя
- дистанционное управление
- индикатор всех технических параметров
- из нержавеющей стали



Auto-Command 4000



Command 1600



Command 600

Машиностроительный завод Seydelmann KG

info@seydelmann.com Tel. +49 (0)711 / 49 00 90-0
 www.seydelmann.com Fax +49 (0)711 / 49 00 90-00
 Хёльдерлинштрассе 9 | 70174 Штутгарт | Германия

Куттеры
Смесители
Волчки
Машины для тонкого измельчения
Производственные линии