

ТЕХНИЧЕСКАЯ ИНФОРМАЦИЯ



© Sealed Air Corporation 2013. ST12. EI_ST12_RU_0613.fm

ОГЛАВЛЕНИЕ:

ОПИСАНИЕ И ОСНОВНЫЕ ХАРАКТЕРИСТИКИ
СХЕМА
ТЕХНИЧЕСКАЯ ИНФОРМАЦИЯ
КОНФИГУРАЦИЯ

Криовак Европа

ООО Силд Эйр

Россия, 125445, Москва,
Ул. Смольная, 24Д
8-й этаж Север

Tel.: +7 095 795 01 01
Fax: +7 095 795 01 00
cryovac.cismkt@sealedair.com

www.sealedair-emea.com

Криовак Европа

ООО Силд Эйр (Украина) Лимитед

Украина, 02002, Киев,
Ул. Марии Расковой, 4А

Tel.: +380 44 451 48 50
Fax: +380 44 451 48 51
cryovac.ukrainemkt@sealedair.com

www.sealedair-emea.com

® Патент США и офиса торговых марок © Sealed Air Corporation 2013. Все права защищены. Отпечатано в Швейцарии «9 Dot Logo» и «Sealed Air» являются зарегистрированными торговыми марками фирмы Sealed Air Corporation (США). Снятие копий с какой-либо из частей данного руководства или передача их третьей стороне допускается только после предварительного письменного разрешения фирмы Sealed Air Corporation.

1 Описание и основные характеристики

1.1 Описание

Cryovac® ST12 – это автоматический туннель с горячей водой, специально созданный для термоусадки пакетов Cryovac. Установка используется в упаковочных системах Cryovac для устранения складок, образующихся в процессе вакуумной упаковки, для оптимизации внешнего вида упаковки и повышения ее надежности.

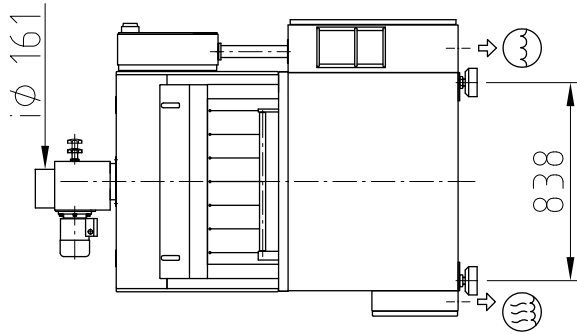
Конструкция машины отличается простотой и надежностью. Все основные ее части обработаны для защиты от коррозионной среды, которая обычно образуется при производстве пищевых продуктов, и присутствует в помещениях, где производится их упаковка. При разработке машины принимались в расчет эргономическая безопасность и требования гигиены, поэтому она проста в эксплуатации, и легко поддается чистке, не требует сложного технического обслуживания, и отвечает всем применимым Европейским нормам безопасности и гигиены.

1.2 Основные характеристики

- Операторы не требуются
- Машина может работать со скоростью до 5 циклов/мин
- Конструкция машины проста и удобна для технического обслуживания и гигиенической обработки
- Цилиндры погружного конвейера легко снимаются, что облегчает техническое обслуживание
- Датчик уровня воды легко и быстро снимается, что облегчает техническое обслуживание
- Наличие отсечных клапанов позволяет осуществлять техническое обслуживание без слива воды из туннеля
- В конструкции машины использованы надежные, хорошо зарекомендовавшие себя системы
- Температурный контроллер PLC для обеспечения стабильных и постоянных результатов
- Вертикальный отвод пара – облегчает установочные работы
- Индикатор неисправностей двигателя конвейера и вентилятора дает возможность раннего оповещения о поломке
- Возможность устанавливать независимые временные параметры для конвейера на разгрузку и погрузку позволяет корректировать процесс в зависимости от конфигурации линии
- Регулируемое время погружения продуктов позволяет оптимизировать процесс термоусадки
- Полностью автоматизированный контроль уровня воды
- Возможность работы конвейера в непрерывном режиме делает возможным подачу продуктов через ST12 без его погружения
- Постоянно действующая функция удаления пара позволяет предотвратить выброс в помещение остаточного пара после завершения цикла термоусадки
- Сблокированная система предохранителей и надежная система контроля 1-й категории обеспечивают качественную систему безопасности

2

Схема



Only for steamversion
 Nur bei Dampfversion
 Solo per versione vapore
 Seulement pour version vapeur

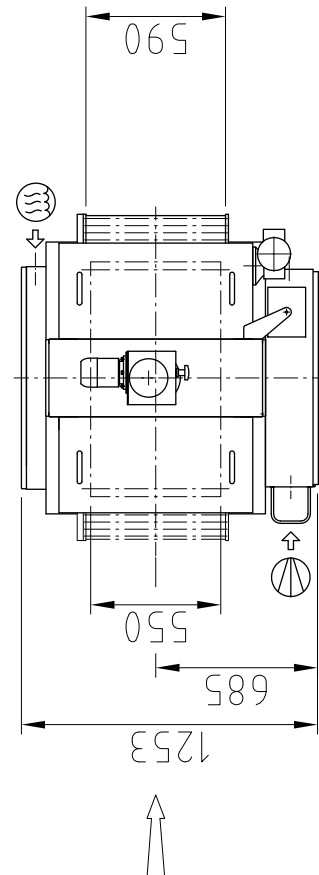
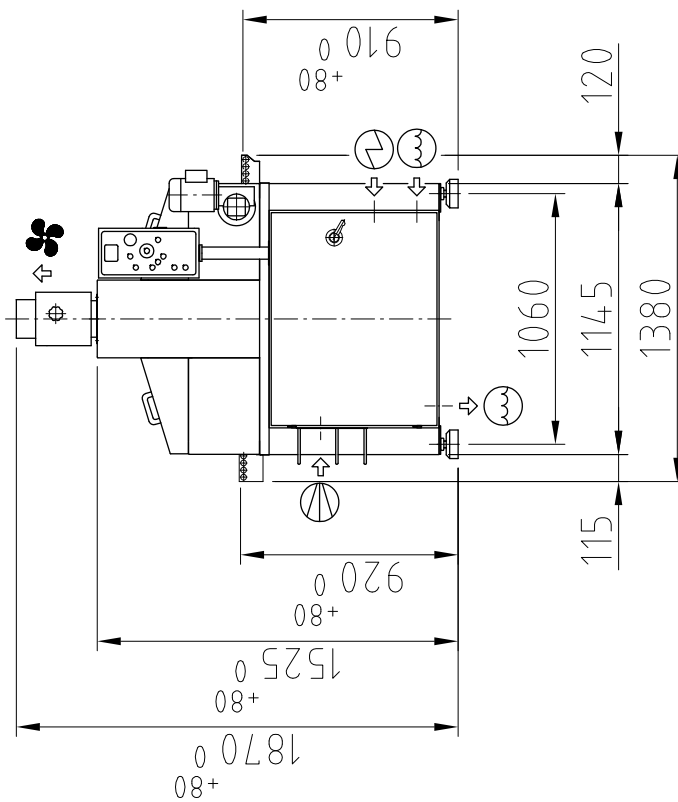
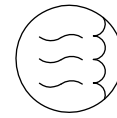


Рис. 2-1, Схема

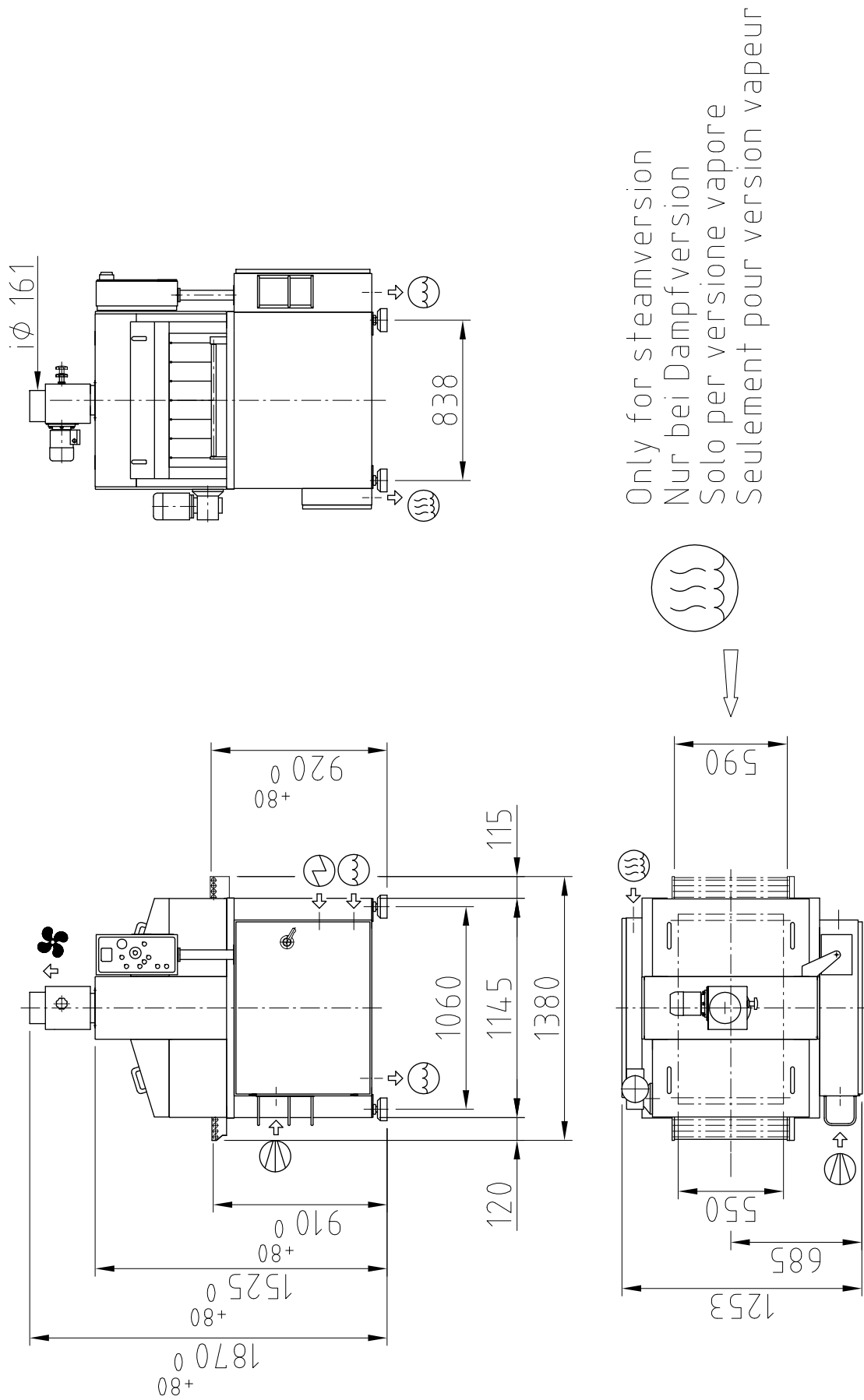


Рис. 2-2, Схема

3 Технические данные

3.1 Размеры машины

Длина, ширина и высота См. компоновочную схему.

3.2 Масса

Тоннель без воды Прибл. 410 кг

Тоннель с водой Прибл. 740 кг

3.3 Энергоснабжение

3.3.1 Сжатый воздух



Качество (ISO8573-1:2001) Класс 5.4.4
 Класс 3.4.2 при использовании масел,
 содержащих эфиры
 Класс 3.3.2 при использовании
 оборудования при температуре ниже 5° C

Давление 0,6 МПа (6 -бар)

Тип подключения G 1/2" с наружной резьбой

Потребление 4 м³/час

3.3.2 Пар (только для версии с паром)



Диаметр трубы подачи пара Мин. 3/4"

Соединительный фиттинг Соединение 1" (внутреннее)

Рабочее давление 0,2 - 0,4 МПа (2 - 4 бар)

Потребление 60 кг/час


Соединение слива Соединение 3/4"

3.3.3 Патрубок для отвода пара




Производительность нагнетателя Макс. 500 м³/ч при противодавлении 0 бар


3.3.4 Вода

	Давление	0,2 - 0,6 МПа (2 - 6 бар)
	Потребление (среднее)	40-80 л/час (в зависимости от температуры, вида продуктов, и объема подачи продуктов)
	Соединительный фиттинг	Соединение 1/2" (13 мм)
	Объем	340 л
	Соединение слива	Соединение 1 1/2"
	Диаметр трубы подачи воды	13 / 20 мм

3.3.5 Электричество (только для версии с электричеством)

	Напряжение	400 В
	Кол-во фаз	3 + земля
	Частота	50 Гц
	Потребление энергии в час (среднее)	29 квт/час
	Установленная мощность	36.5 квт
	Токовая защита	63 А, тип С согласно IEC IEC 60898-1

3.3.6 Электричество (только для версии с паром)

	Напряжение	400 В
	Кол-во фаз	3 + земля
	Частота	50 Гц
	Потребление энергии в час (среднее)	1 квт
	Установленная мощность	1 квт
	Токовая защита	Мин. 10 А, макс. 16 А, тип С согласно IEC IEC 60898-1

3.4 Рабочие характеристики

3.4.1 Размеры продукта

Длина	900 мм max.
Ширина	550 мм max.
Высота	200 мм max.
Вес	75 кг max.

3.4.2 Функциональные характеристики

Температура термоусадки	До 92° С
Время нагрева	От 50 до 60 мин (с холодной водой)
Рабочая скорость	3 - 5 циклов/мин
Кол-во операторов	1 – только для первоначальной настройки

4 Конфигурация

4.1 Типовой комплект поставки

- Siemens PLC S7-200
- Автоматический контроль уровня воды
- Температурный контроль воды PLC
- Конвейер с силиконовым покрытием стержней
- Электрический вентилятор для удаления пара
- Механизированные разгрузочный роликовый конвейер
- Комплект запасных частей
- Комплект для установочных работ
- Техническая инструкция по эксплуатации
- Карточка с инструкцией для оператора
- Сертификат соответствия

Внимание: Мы настоятельно рекомендуем установку смягчения воды для версии ST12 с электрическим нагревом.

4.2 Варианты исполнения

- ST12 RHE (правая, электрическая)
- ST12 LHE (левая, электрическая)
- ST12 RHS (правая, с паровая)
- ST12 LHS (левая, с паром)
- Сетчатый конвейер

4.3 По отдельному заказу

- Разгрузочный роликовый конвейер
- При заказе паровой версии:
 - Регулятора давления пара
 - Предохранительный клапан
 - Манометр
- Конвертер частоты для регулировки скорости конвейера

4.4 Рекомендуемая комплектация линии

- VC20, загрузочный конвейер, ST12