

Высокопроизводительная шелушильная машина с обрезаемыми валками SH A



Высокопроизводительная шелушильная машина с обрезиненными валками SH A

Принцип работы

Во время входа в машину рис-падди проходит фотозлемент.

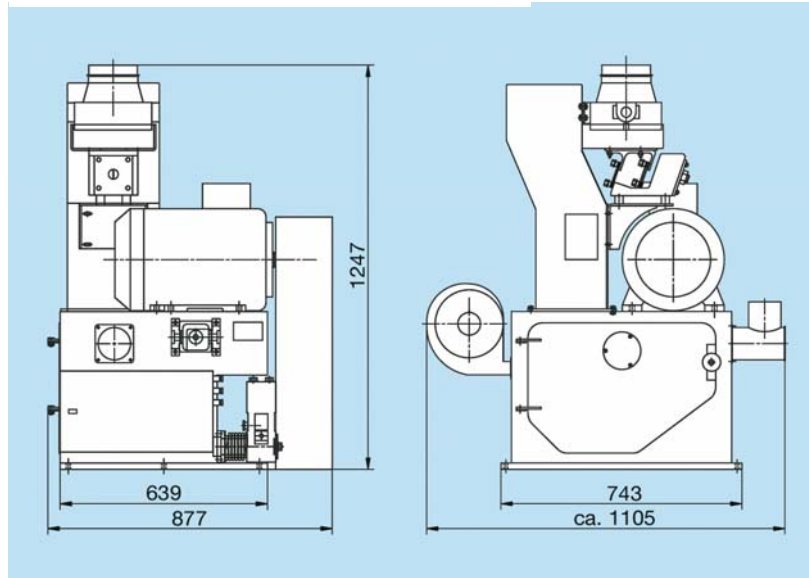
Фотозлемент активизирует следующий за ним вибрационный желоб, а также установленное ранее давление прижима обрезиненных валков. Рис-падди проходит через разработанный желоб к зазору обрезиненных валков.

Вентилятор для постоянного охлаждения обрезиненных валков обеспечивает продолжительный срок службы валков и, тем самым – низкие эксплуатационные расходы.

Рекомендуется подключать шелушитель к аспирационной системе.

После шелушителя с обрезиненными валками смесь, состоящая из коричневого риса, оболочки и риса-сырца, попадает на сепаратор оболочки.

Обычно шелушильная машина с обрезиненными валками комбинируется с высокопроизводительным сепаратором оболочки с циркуляцией воздуха HUS 1260 и поставляется в качестве единой конструкции.



Габариты высокопроизводительной шелушильной машины с обрезиненными валками SH A.

Технические данные SH A

Производительность в час*:	Мощность двигателя:		Вибрационный канал	Необходимое кол-во воздуха:	
	Шелушитель	Вентилятор		Аспирация	Компрессор 10 Bar
кг	кВт (50Hz)	кВт (50Hz)	кВт (50Hz)	м ³ /мин	л/мин
до 6.000	до 11,0	0,15	0,25	5	350

*в зависимости от продукта

Данные для упаковки

Вес нетто	Вес брутто	Объем
кг	кг	м ³
~650	~850	1,6

Мы оставляем за собой право на отклонение от иллюстраций и данных ввиду постоянных усовершенствований.



F. H. SCHULE Mühlenbau GmbH
 Dieselstraße 5-9
 D - 21465 Reinbek / Hamburg
 Телефон: +49 (0)40 7 27 71 - 0
 Факс: +49 (0)40 7 27 71 - 710

schule@amandus-kahl-group.de
www.schulefood.de

